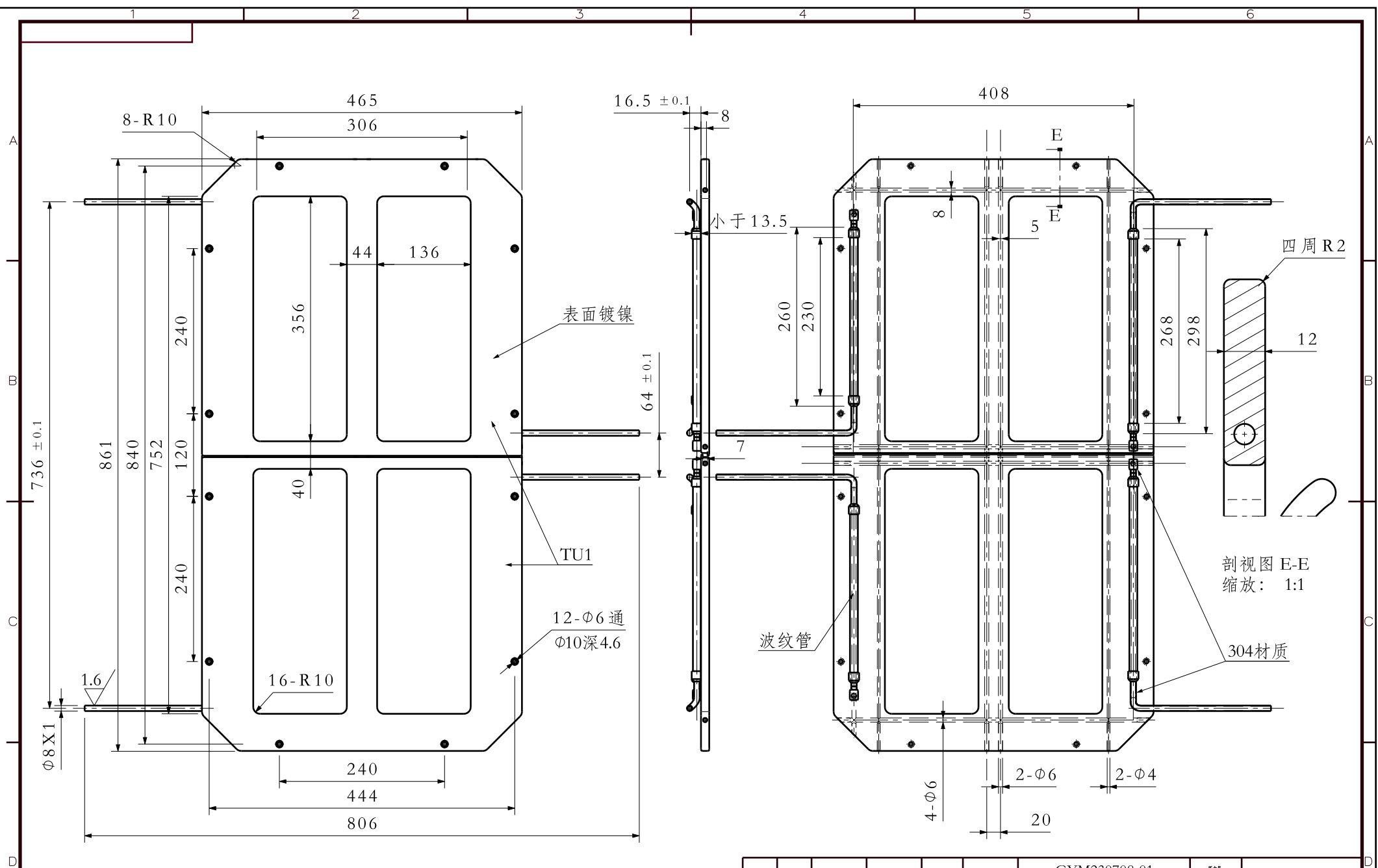


技术要求:

- 1.材料为环氧树脂加高强玻璃丝带;成型工艺为真空压力浸渍;整体漏率 $<5.0 \times 10^{-9} \text{ Pa} \cdot \text{m}^3/\text{s}$; 300K下,抗拉强度不低于80MPa,抗剪切强度不低于30MPa,绝缘强度不低于10kV/mm。
- 2.未注公差 ± 0.1 ,零件在装配前必须清理和清洗干净;
- 3.装配过程中零件不允许磕、碰、划伤;
- 4.装配保证相应尺寸。

						GYM230315-01			版本号	
						环氧绝缘筒			NBI	
						环氧+高强度玻璃丝			系统名称	
标记	处数	分区	更改文件号	签名	年月日	ACAD文件名	数量	比例	中国科学院 等离子体物理研究所	
设计			工艺				1	1:8		
绘图			标准化							
校对			审定							
审核									共 张 第 张	
会签			批准							



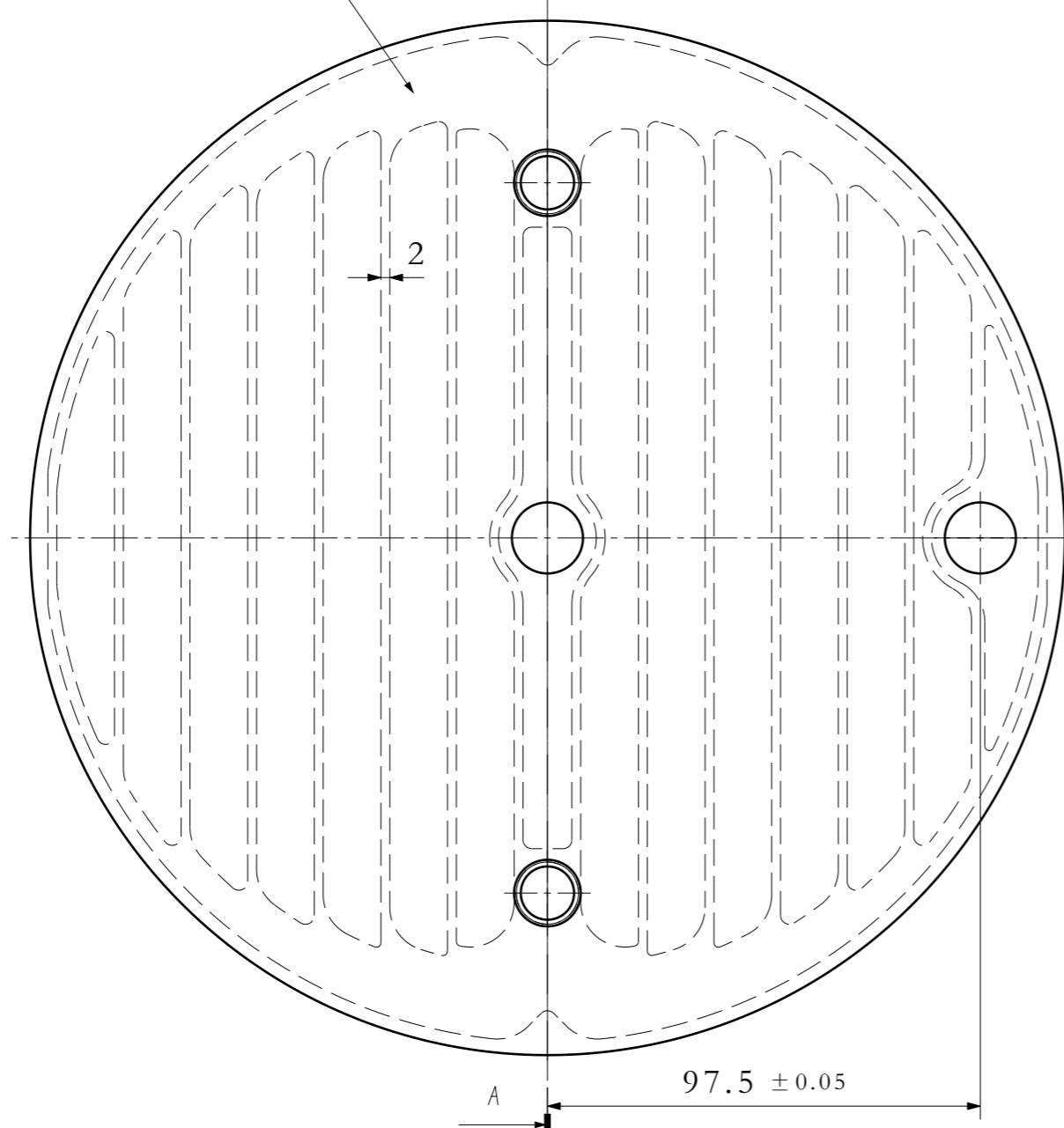
技术要求:

1. 打压检漏1.5MPa。
2. 零件在装配前必须清理和清洗干净;
3. 装配过程中零件不允许磕、碰、划伤;
4. 装配保证相应尺寸。

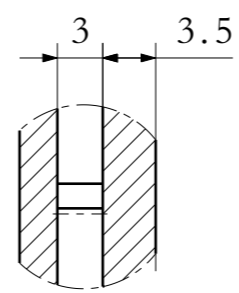
						GYM230708-01			版本号	
						偏置板			NBI	
						TU1+304			离子源	
设计						ACD文件名	数量	比例	中国科学院 等离子体物理研究所	
绘图							1	1:5		
校对										
审核										
会签						共	张	第		
标记	处数	分区	更改文件号	签名	年月日					

其余 $\nabla 3.2$

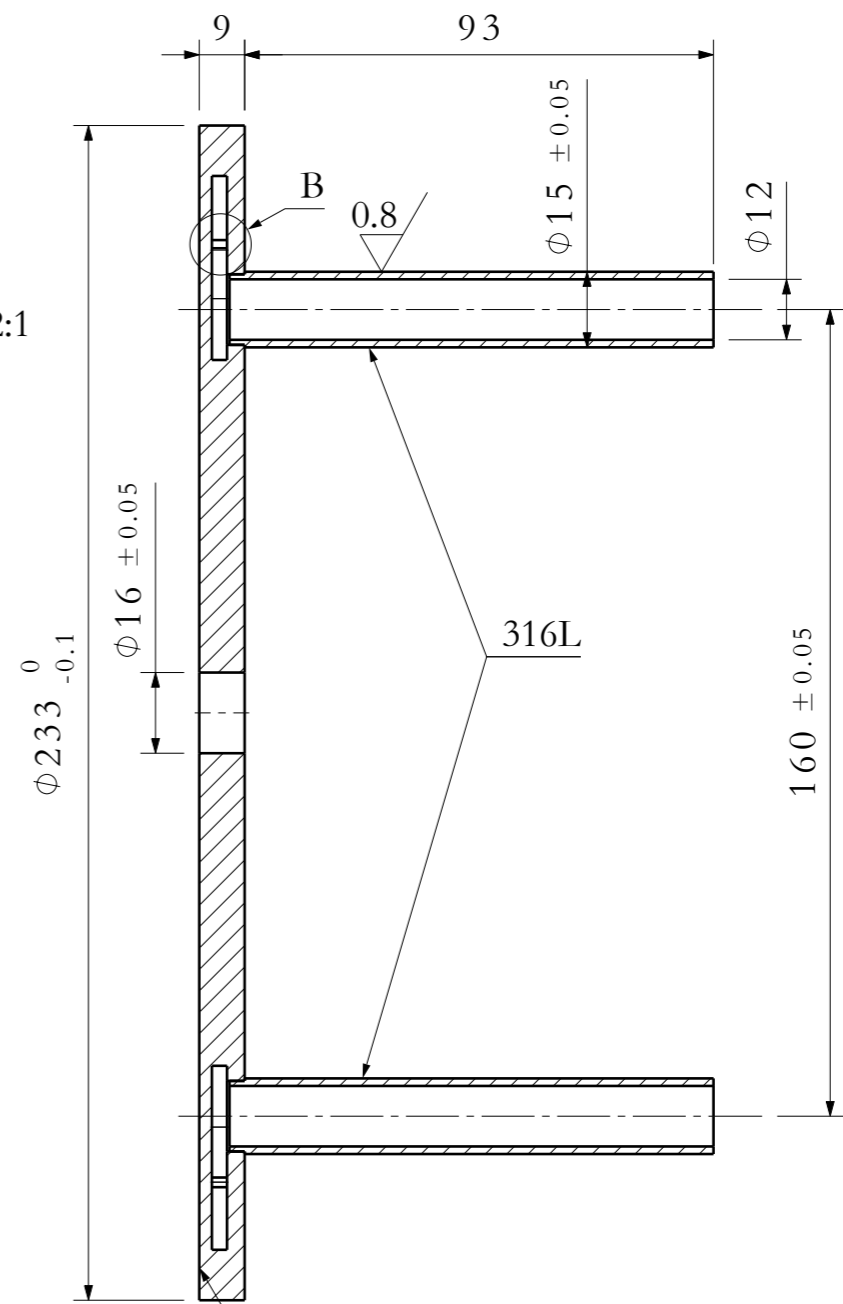
内部水道参照模型加工



正视图
缩放: 2:3



详图 B
缩放: 2:1



TU1 剖视图 A-A
缩放: 2:3

技术要求:

- 1, 真空钎焊工艺成型, 去除毛刺, 清洗烘干。
- 2, 精密部件注意零部件表面不得有划痕。

						GYM220310-01			版本号	
						法拉第筒背板			NBI	
						TU1+316L			系统名称	
标记	处数	分区	更改文件号	签名	年月日	ACAD文件名	数量	比例	中国科学院 等离子体物理研究所	
设计			工艺				4	2:3		
绘图			标准化							
校对			审定							
审核						共	张	第	张	
会签			批准							